



Critérios ASG & ODS

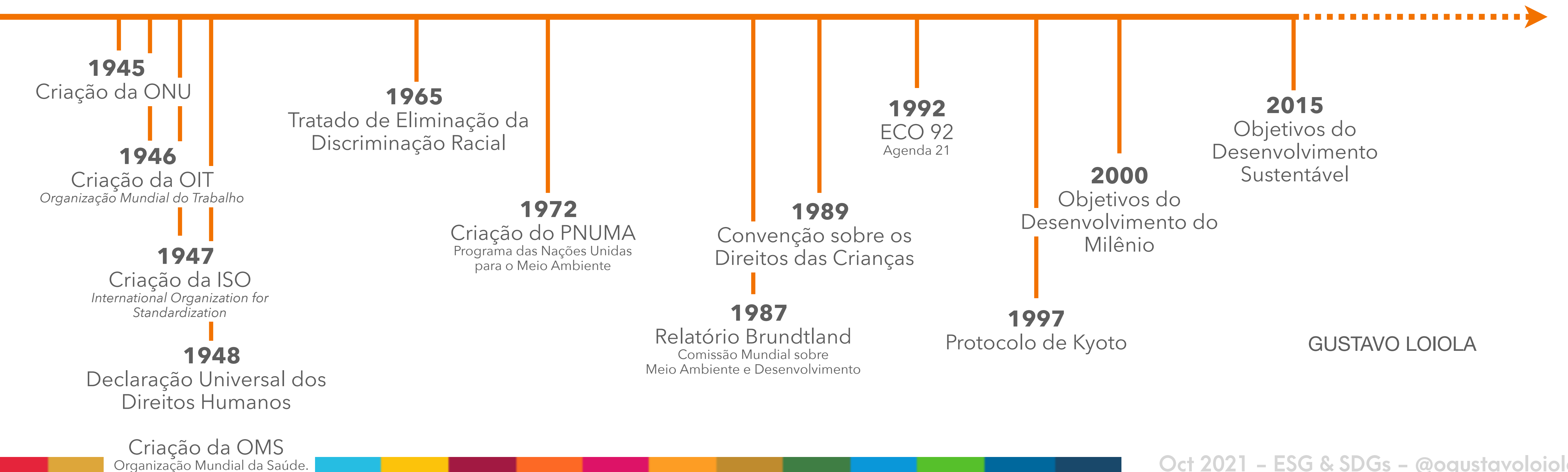
Prof. Gustavo Loiola
@ogustavoloiola

QUAIS AS ORIGENS DO ESG

LINHA DO TEMPO



PRIMEIRAS INFLUÊNCIAS...



MOVIMENTAÇÃO DOS MERCADOS ...

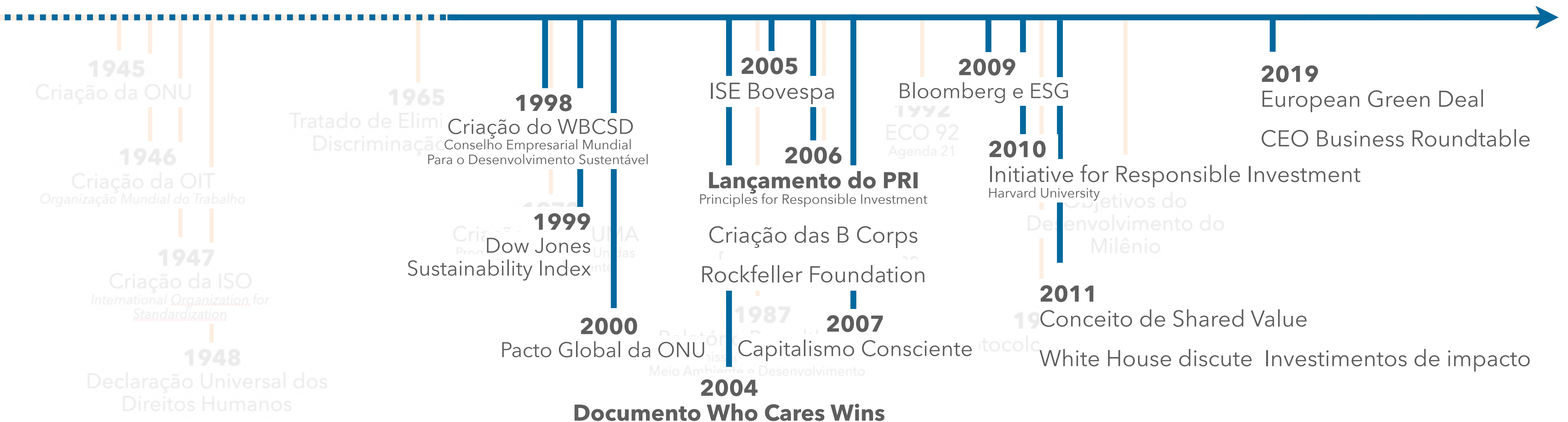
1898 - Fundação da Quakers Friends Fiduciary, empresa que não adota nenhuma política de investimento em armas, álcool ou tabaco;

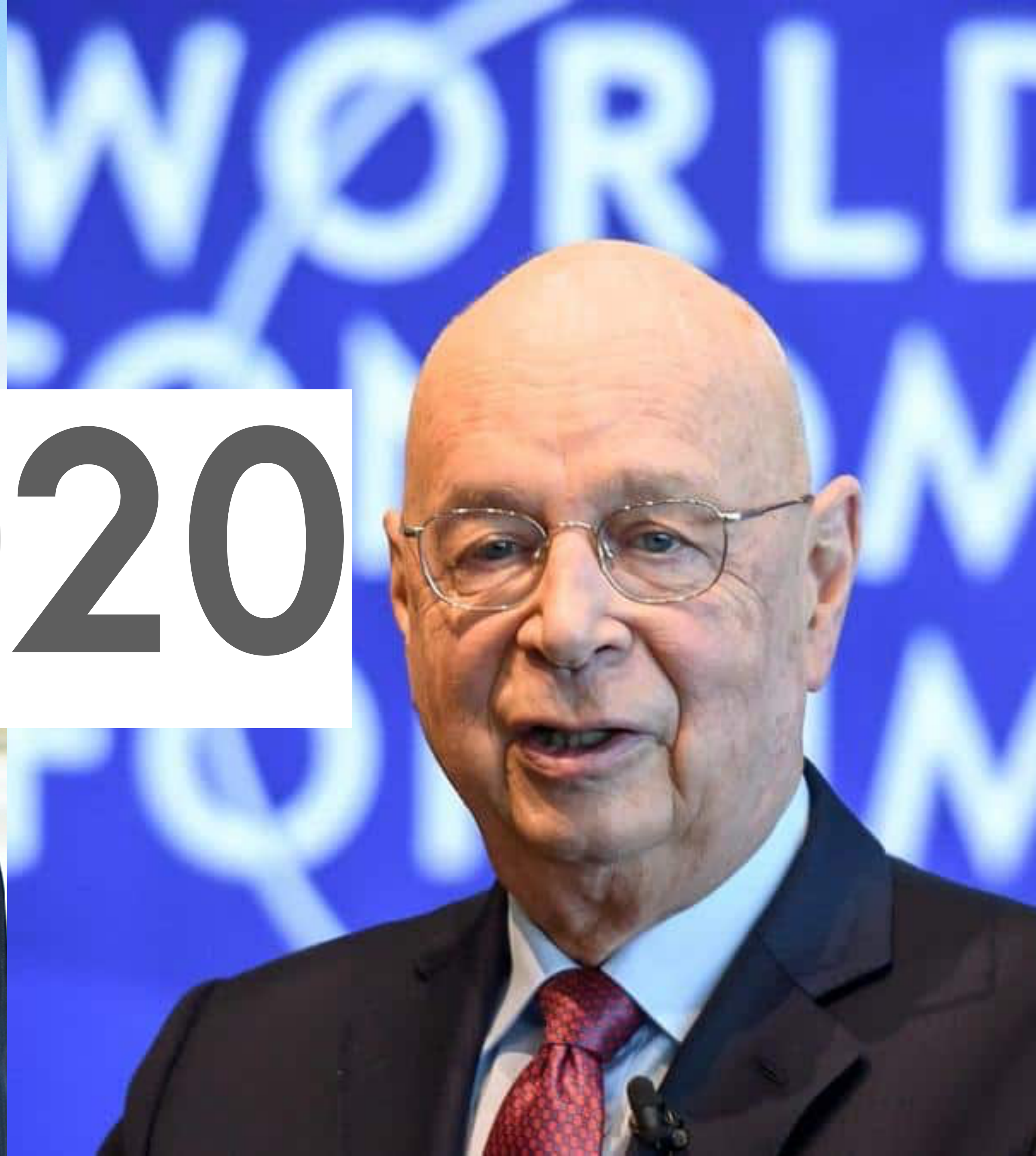
1977 - Congresso US aprova Lei CRA para reduzir práticas discriminatórias de crédito contra bairros de baixa renda;

1980 - Acidentes como Chernobyl e outras atividades industriais levaram à discussões sobre investimentos;

1993 - U\$ 625 bilhões selecionados para excluir investimentos na África do Sul como resultado do apartheid.

GUSTAVO LOIOLA





2020



Larry Fink

CEO Blackrock

2012 Governança Corporativa

2014/2016/2016 Criação de valor a longo prazo

2017 Globalização *

2018 Protagonismo empresarial

2019 Propósito

2020 Urgência climática e sustentabilidade

2021 Transição dos investimentos e olhar para stakeholders

Interesse ao longo do tempo 



Fonte: Google Trends
Acesso: 20 outubro 2021



Fatores que influenciam a integração ESG

Kiernan (2007)

- **Globalização e a competitividade industrial**, particularmente em mercados emergentes, trazem riscos de violações aos direitos sociais e ambientais para as corporações e para os investidores;
- Mudança significativa no **comportamento do consumidor e dos investidores individuais**, aumentando a relevância da performance ambiental, social e de governança das empresas;
- **Pressão das ONGs** sobre empresas e governos com recursos, credibilidade e capacidade de comunicação global;
- O “capitalismo fiduciário” ganha destaque com a crescente tendência dos **acionistas ativistas** para olhar questões sociais e ambientais, motivados, principalmente, pelos riscos aos negócios provocados pelas consequências do aquecimento global.

O QUE É ESG ?

Definições de ESG

- O significado de ESG deriva do inglês **Environmental, Social e Governance**.
- São fatores para avaliar organização em relação aos seus **avanços em sustentabilidade empresarial**;
- Na linguagem de investimentos, esses dados auxiliam a criação de metas e indicadores que orientam políticas e estratégias.
- Na estratégia organizacional, vamos sempre falar do nível da **FIRMA. Performance e vantagem competitiva.**

Tipos de investimentos "sustentáveis"

ESG	Investimento responsável	Investimento de impacto
<p>O ESG analisa as práticas ambientais, sociais e de governança da empresa, juntamente com medidas financeiras mais tradicionais.</p>	<p>Elimina ou seleciona os investimentos de acordo com as diretrizes éticas específicas.</p> <p>O motivo pode ser religião, valores pessoais ou crenças políticas.</p>	<p>Os investimentos precisam ter um impacto positivo de alguma forma.</p> <p>O objetivo do investimento de impacto é ajudar uma empresa ou organização a cumprir metas específicas que sejam benéficas para a sociedade ou o meio ambiente.</p>

Fatores Ambientais

Os fatores ambientais incluem a contribuição da organização às mudanças climáticas por meio das emissões de gases de efeito estufa, junto com o gerenciamento de resíduos e a eficiência energética.

Consumo de energia
Poluição
Mudanças Climáticas

Gestão de resíduos
Preservação de recursos naturais
Bem estar animal

Fatores Sociais

Inclui direitos humanos, padrões de trabalho na supply chain, qualquer exposição a trabalho infantil ilegal e questões mais rotineiras, como adesão à saúde e segurança no local de trabalho.

Direitos Humanos
Trabalho infantil e forçado
Engajamento com a comunidade
Saúde e segurança

Relação com stakeholders
Relação com empregados
Olhar para os clientes

Fatores de Governança

Conjunto de regras ou princípios que definem direitos, responsabilidades e expectativas entre as diferentes partes interessadas na governança de empresas. Um sistema de governança corporativa bem definido pode ser usado para equilibrar ou alinhar interesses entre as partes interessadas e pode funcionar como uma ferramenta para apoiar a estratégia de longo prazo de uma empresa.

Qualidade da gestão

Independência do board

Mitigação de conflitos de interesse

Compensação de executivos

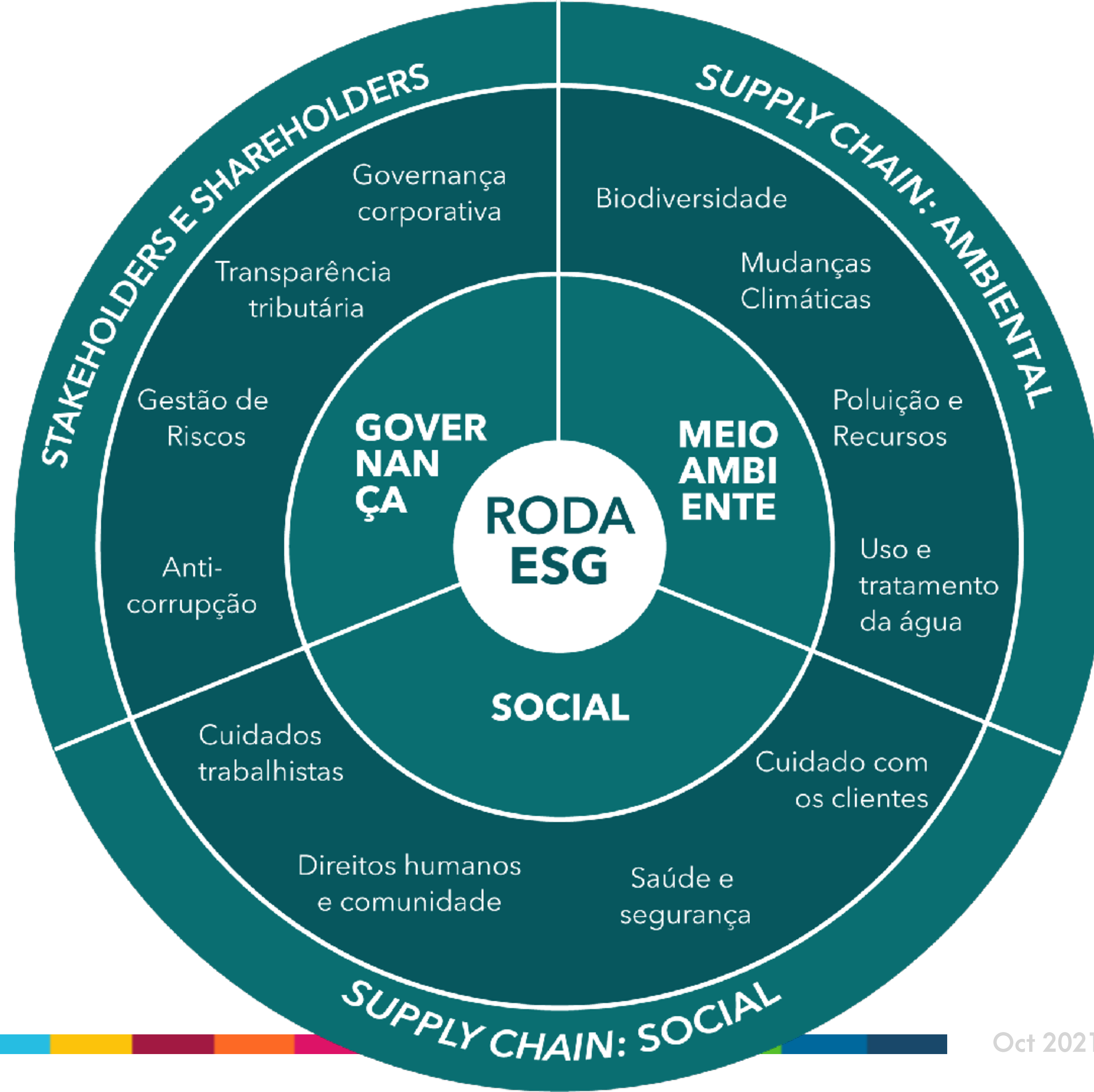
Transparência e prestação de contas

Direitos dos investidores

Gestão de risco

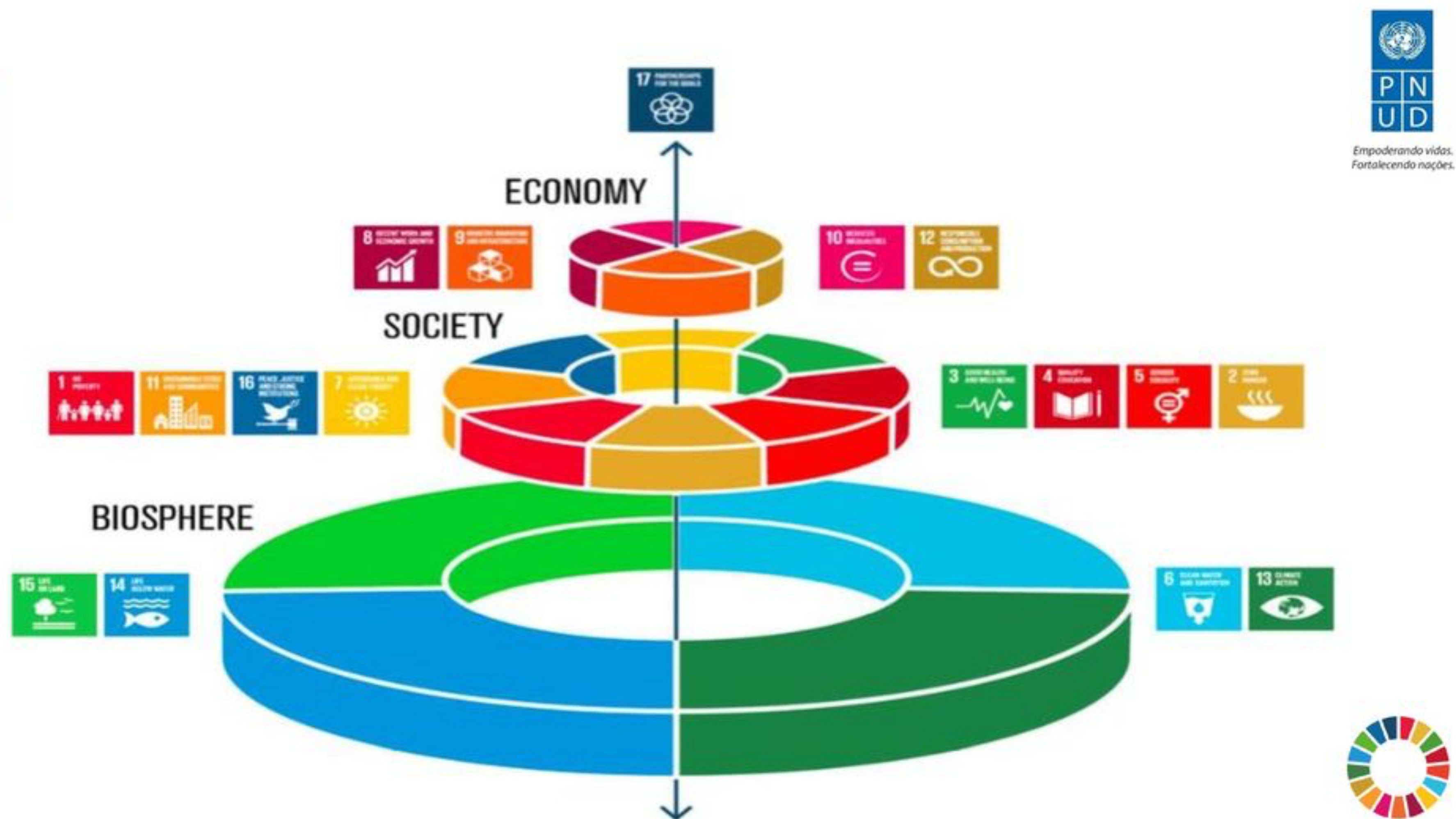
Anticorrupção

Licença para operar



GUSTAVO LOIOLA

ESG SDG



Fonte: Stockholm Environment Institute, 2016.

Dimensões ESG

Conexão com ODS

ENVIRONMENTAL



SOCIAL



GOVERNANCE



Temas ESG	Sugestão de Indicadores
TRATAMENTO DE RESÍDUOS ENERGIA LIMPA ÁGUA AR LIMPO TERRENOS E FLORESTA OCEANOS COEFICIENTE DE CARBONO BIODIVERSIDADE PRODUÇÃO SUSTENTÁVEL CONSUMO SUSTENTÁVEL USO DE RECURSOS	Resíduos sólidos urbanos recuperados e reciclados; Tratamento de águas residuais; Energia renováveis; Consumo consciente; Recursos hídricos renováveis; Qualidade da água; Exposição à poluição do ar; Qualidade do solo; Agricultura orgânica; Degradação do solo; Consumo de fosfato; Logística de resíduos (fim de ciclo); Relação com comunidades ribeirinhas; Coeficiente de carbono; Taxa de extinção de animais; Áreas de habitat terrestre protegidas; Terras agrícolas irrigadas; Empresas com relatório de sustentabilidade; Consumo de carbono / habitante; Economia de energia; Intensidade de energia; Esgotamento de recursos naturais.
QUALIDADE DE VIDA INTEGRAÇÃO SOCIAL CONDIÇÕES DE VIDA EDUCAÇÃO IGUALDADE DE OPORTUNIDADES SAÚDE EMPREGO COMUNIDADE	Satisfação com a vida; Qualidade da rede de suporte; Equilíbrio trabalho-vida; Pobreza entre a população; Tolerância para homossexuais; Discriminação minoritária; Acesso à eletricidade; Acesso a água potável melhorada; Saneamento seguro; Segurança na estrada; Programas formativos; Juventude em formação educacional; Diferença salarial de gênero e racial; Diversidade nos conselhos e alta gestão; Estresse no ambiente de trabalho; Inteligência emocional; Segurança no trabalho; Boas práticas trabalhistas; Pagamento justo.
TRANSPARÊNCIA INTEGRIDADE NOS NEGÓCIOS PAZ E COOPERAÇÃO RESILIÊNCIA ESTRUTURAL INOVAÇÃO GESTÃO DE RISCOS	Boa governança; Conhecimento de políticas; Certeza jurídica; Liberdade de expressão; Independência judicial; Comportamento ético das empresas; Eficácia da política antimonopólio; Apoio empresarial saudável; Compartilhamento de voz - liberdade de associação; Liberdade de movimento; Força dos direitos legais; Qualidade da infraestrutura geral; Tolerância com os imigrantes; Corrupção; Disponibilidade das tecnologias mais recentes; Usuários da Internet; Análise e mitigação de riscos; Resiliência.

GUSTAVO LOIOLA

**"Nós não podemos ter um plano B,
pois nós não temos um Planeta B."**

Ban Ki-moon

Ex-Secretário Geral da ONU



Obrigado!

contato@gustavoloiola.com

www.gustavoloiola.com

@ogustavoloiola

